

Precast Protein Plus Gel (Bis-Tris)

高分辨率预制胶(Bis-Tris)

产品描述

本预制胶采用 Bis-Tris 缓冲体系，胶板为塑料材质，具有分离效果优良、条带更为清晰锐利等优点。该预制胶比常规的 Tris-Glycine 体系具有更强的缓冲能力，弱酸性条件下灌注，能更好的提高凝胶稳定性，特有的灌注技术可以保证预制胶批次间稳定性和条带分布的一致性，电泳效果稳定。

本系列预制胶有不同浓度范围的梯度胶和固定浓度胶，上层浓缩胶的高度是 1.5 cm，梯度浓度有 4-12%和 4-20%，固定浓度有 8%，10%，12%，15%，每种浓度胶的上样孔数分别为 10 孔和 15 孔，10 孔的最大上样量为 70 uL，15 孔的最大上样量为 40 uL。

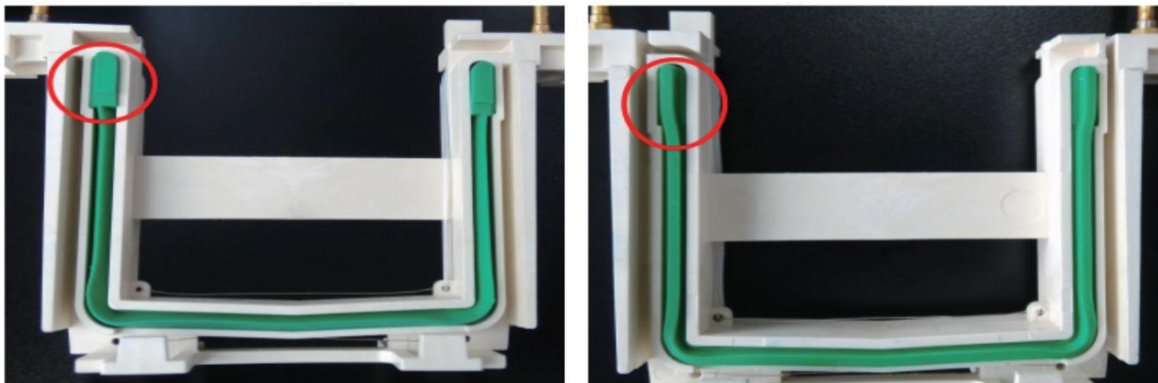
本产品同时兼容大部分的 mini SDS-PAGE 电泳槽，包括 Bio-Rad Mini-PROTEAN (II/3 /Tetra System)、天能 VE180、Life Technology Novex Mini-Cell (与特制挡板配合使用)等。

运输与保存方法

冰袋运输。2~8℃保存，有效期 1 年，请勿置于 0℃以下冷冻。

注意事项

1. 塑料板底部的蓝色条带必须撕掉，否则上样后蛋白不会分离。
2. 确保使用兼容的电泳槽，如不兼容会引起内外槽之间液体的泄露，如果内槽液体泄露过多，电泳会停止。
3. 当使用本预制胶时，如发现是因胶板厚度略小而引起的内槽液体漏液，可配合特制挡板增加胶板厚度。可搭配 特制挡板一起使用。
4. Bio-Rad Mini-PROTEAN 系列电泳槽在安装预制胶时须将具有突起结构的 U 型密封条取出后反过来安装，使平滑面朝外，从而防止漏液，见下图所示。

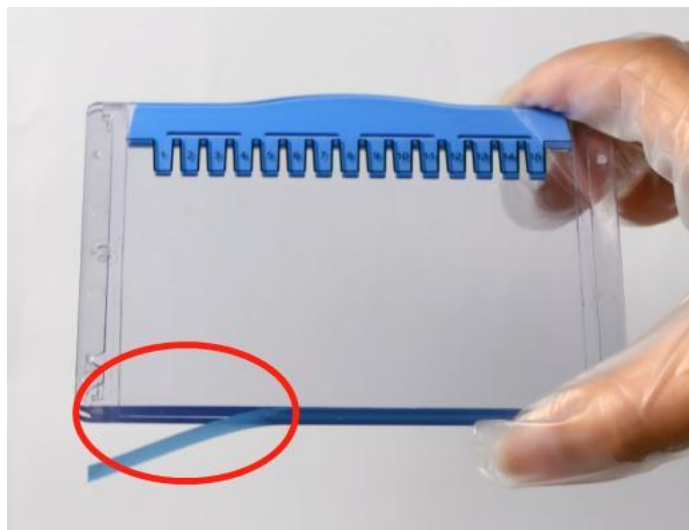


5. 塑料上有防吸附膜，取胶时不会粘连在胶上，若发生粘连用超纯水冲洗下来即可。
6. 起胶后若发生凸起，用铲胶板沿着四个镂空部位的上沿切掉胶体下边缘即可。
7. 塑料板预制胶密封较严，请使用类似铁片的物质翘胶，可搭配 提供的特制开胶器使用。
8. 为了您的安全和健康，请穿实验服并戴一次性手套操作，使用时请注意安全。
9. 本产品仅作科研用途！

使用说明

1. 将 Precast Protein Plus Gel 蛋白预制胶从包装袋中取出**撕掉胶板底部的胶带**，缓慢地拔出梳子，然后将预制胶固定在电泳槽中。

本产品仅用于科研



2. 电泳槽的内槽中加满电泳缓冲液 (Tris-Mops-SDS Running Buffer)，外槽液体加入量要高于电泳槽高度 1/3。可用移液枪或其他工具吸取电泳缓冲液轻轻吹打加样孔，去除加样孔内残留的储存缓冲液和杂质。
3. 用移液器吸取样品后将枪头垂直插入到上样孔中即可上样。注意枪头不要戳破凝胶，也不要过度插入梳孔使胶板变形造成样品渗漏。
4. 电泳条件：150 V，50-70 min，当溴酚蓝指示带电泳至凝胶底部，或实验预定位置时，即可结束电泳。如果想得到更加清晰平直的条带，可降低电压至 100-120V，并适当延长电泳时间。
5. 电泳结束，取出凝胶，使用起胶器或其他合适的工具插入到胶板两侧之间的空隙中，慢慢的上下撬动上、中、下三个不同的位置，然后在另一侧重复操作，直至胶板两侧完全打开。
6. 胶板打开后，凝胶可能粘在胶板的任意一侧，将有凝胶一侧的胶板倾斜至水中，轻轻拨动凝胶，使凝胶自由掉落到装有水的器皿中，晃动清洗凝胶，然后取出进行后续染色或转膜实验。

相关产品信息

产品名称	产品编号	规格
Precast Protein Gel, 8%, 10 wells, Bis-Tris 8%高分辨率预制胶(Bis-Tris), 10孔	BN24434	1盒 (10块)
Precast Protein Gel, 10%, 10 wells, Bis-Tris 10%高分辨率预制胶(Bis-Tris), 10孔	BN24435	1盒 (10块)
Precast Protein Gel, 12%, 10 wells, Bis-Tris 12%高分辨率预制胶(Bis-Tris), 10孔	BN24436	1盒 (10块)
Precast Protein Gel, 15%, 10 wells, Bis-Tris 15%高分辨率预制胶(Bis-Tris), 10孔	BN24437	1盒 (10块)
Precast Protein Gel, 4-12%, 10 wells, Bis-Tris 4-12%高分辨率预制胶(Bis-Tris), 10孔	BN24438	1盒 (10块)
Precast Protein Gel, 4-20%, 10 wells, Bis-Tris 4-20%高分辨率预制胶(Bis-Tris), 10孔	BN24439	1盒 (10块)
Precast Protein Gel, 8%, 15 wells, Bis-Tris 8%高分辨率预制胶(Bis-Tris), 15孔	BN24440	1盒 (10块)
Precast Protein Gel, 10%, 15 wells, Bis-Tris 10%高分辨率预制胶(Bis-Tris), 15孔	BN24441	1盒 (10块)
Precast Protein Gel, 12%, 15 wells, Bis-Tris 12%高分辨率预制胶(Bis-Tris), 15孔	BN24442	1盒 (10块)
Precast Protein Gel, 15%, 15 wells, Bis-Tris 15%高分辨率预制胶(Bis-Tris), 15孔	BN24443	1盒 (10块)
Precast Protein Gel, 4-12%, 15 wells, Bis-Tris 4-12%高分辨率预制胶(Bis-Tris), 15孔	BN24444	1盒 (10块)
Precast Protein Gel, 4-20%, 15 wells, Bis-Tris 4-20%高分辨率预制胶(Bis-Tris), 15孔	BN24445	1盒 (10 块)
Tris-MOPS-SDS Running Buffer, 2L (粉末)	BN24446	2L/包

附电泳缓冲液参考配方

1. 变性蛋白电泳缓冲液各组分浓度：50 mM Tris, 50 mM Mops, 0.1% SDS, 1 mM EDTA

本产品仅用于科研