

# 产品说明书

## 产品名称: MitoScene™ Green I

产品货号: BN14063

产品规格: 50 µg, 20 × 50 µg

应用范围: 线粒体染料

## 产品参数

外观: 可溶于 DMSO、DMF 的红色固体

Ex/Em: 490/523 nm (in MeOH)

CAS 号: 201860-17-5

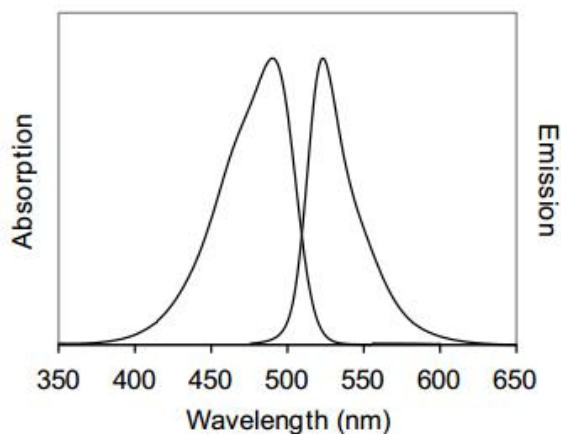


图 1. MitoScene™ Green I 在甲醇溶液中的激发和发射波长

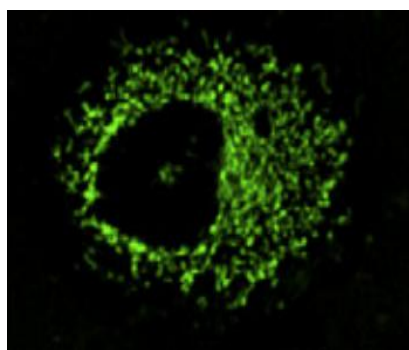


图 2. MitoScene™ Green I 染色的 HeLa 细胞

(100 nM, 37°C for 30 min)

## 贮存条件

-20°C 避光保存, 有效期见外包装。

## 产品介绍

MitoScene™ Green I 是一种线粒体绿色荧光染料, 可在纳摩尔水平对线粒体进行染色标记, 该染料具有质膜透性, 且在线粒体膜上积累而呈现明亮的荧光。该染料在线粒体中的定位不依赖于线粒体膜电位, 染色固定细胞信噪比不理想, 在细胞固定、透化之后, 会导致荧光信号减弱或丢失, 所以我们推荐只用来染活细胞。

## 使用方法

### 储液准备

制备 200µM MitoScene™ Green I 储液: 取一管 50µg 的 MitoScene™ Green I 染料, 加入 400 µL 无水 DMSO 或 DMF, 涡旋混匀, 使染料充分溶解。该储液可在 -20°C 稳定保存 6 个月。

最适染料浓度和孵育时间随细胞类型不同而不同, 我们推荐 MitoScene™ Green I 工作浓度为 20-200 nM, 浓度过高时, 易染色其它细胞结构。

### 贴壁、悬浮细胞染色

1. 当培养细胞达到适宜密度时, 弃去旧培养基, 添加预热的、含有适当浓度的 MitoScene™ Green I 的培养基, 对于悬浮细胞, 可先离心, 弃去上层清液后, 用含有适当浓度 MitoScene™ Green I 的新培养基重悬细胞。

注意: 稀释染料的培养基不能用含有血清的培养基, 因染料会受到血清中氧化酶的影响, 我们推荐用 PBS 或者基础培养基稀释。

2. 37°C 孵育 15-45 min。

3. 弃去含有 MitoScene™ Green I 的培养基, 向培养皿中添

加新培养基或 PBS（悬浮细胞，可先离心，弃去上层清液后，用新培养基或 PBS 重悬细胞）。

4. 用荧光显微镜、流式细胞仪或荧光酶标仪检测。

## 注意事项

1. 荧光染料均存在淬灭问题，请尽量注意避光，以减缓荧光淬灭。
2. 为了您的安全和健康，请穿实验服并戴一次性手套操作。